



CoreLine Waterdicht WT120C

WT120C LED22S/840 PSU L1200

Coreline Waterproof - LED Module, system flux 2200 lm - 840
neutraalwit - Voedingsunit

Of het nu gaat om nieuwbouw of renovatie van een bestaande ruimte, klanten willen lichtoplossingen die lichtkwaliteit leveren en substantiële besparingen op energie en onderhoud genereren. De CoreLine Waterproof LED armaturen zijn bij uitstek geschikt om traditionele waterdicht armaturen met TL-buizen te vervangen door LED. Het is slechts een kwestie van omwisselen. De CoreLine Waterdicht is ook beschikbaar als Interact Ready (IA) LEDarmatuur. In combinatie met de Interact Pro gateway, Interact Pro sensoren en Interact Pro software biedt dit oneindig veel lichtmanagementtoepassingen voor kleine en middelgrote gebouwen.

Product gegevens

Algemene informatie		Aansluiting	
Aantal lichtbronnen	1 [1 stuk]	Aansluiting	Insteekconnector, 3-polig
Code lampenfamilie	LED22S [LED Module, system flux 2200 lm]	Kabel	-
Kleur lichtbron	840 neutraalwit	IEC beschermingsklasse	Veiligheidsklasse I
Lichtbron vervangbaar	Nee	Gloeidraadtest	Temperatuur 850 °C, duur 30 s
Aantal VSA-units	1 unit	Brandbaarheidsmerkteken	Voor montage op normaal brandbare oppervlakken
Driver/voedingsunit/transformator	PSU [Voedingsunit]	CE-markering	CE-markering
Driver meegeleverd	Ja	ENEC-merkteken	ENEC-markering
Optiektype	-	UL-merkteken	Nee
Type lichtkap/lens	Polycarbonaat schaal/lichtkap	Constante lichtopbrengst	No
Lichtbundelspreiding armatuur	110°	Aantal producten op MCB	24
Noodverlichting	Nee [-]	RoHS-merkteken	RoHS mark
Besturingsinterface	-	Product Family Code	WT120C [Coreline Waterproof]

CoreLine Waterdicht WT120C

Bedrijfs- en Elektrische gegevens

Ingangsspanning	220 tot 240 V
Ingangsfrequentie	50 tot 60 Hz
Aanloopstroom	8 A
Duur aanloopstroom	0.060 ms
Power Factor (min.)	0.9

Regelsystemen en Dimmers

Dimbaar	Nee
---------	-----

Mechanische eigenschappen en Behuizing

Materiaal behuizing	Polycarbonaat
Reflectormateriaal	Staal
Optisch materiaal	-
Materiaal lichtkap/lens	Polycarbonaat
Bevestigingsmateriaal	Stainless steel
Afwerking lichtkap/lens	Met structuur
Lengte armatuur	1250 mm
Breedte armatuur	87 mm
Hoogte armatuur	96 mm

Goedkeuring en Toepassing

IP-beschermingsklasse	IP 65 [Bescherming tegen binnendringen van stof, straalwaterdicht]
Slagvastheidcode	IK08 [5 J, beschermd tegen vandalisme]

Initiële prestaties (conform IEC)

Initiële lichtstroom	2900 lm
Lichtstroomtolerantie	+/-10%
Initieel rendement LED-armatuur	123 lm/W
Initiële gecorreleerde kleurtemperatuur	4000 K

Initiële kleurweergave-index	≥80
Initiële kleurkwaliteit	(0.38, 0.38) SDCM <3
Initieel ingangsvermogen	23.5 W
Tolerantie energieverbruik	+/-10%

Prestaties gedurende de tijd (conform IEC)

Uitvalpercentage driver na 5000 u	1 %
Mediaan nuttige levensduur L70B50	50000 h
Mediaan nuttige levensduur L80B50	30000 h
Mediaan nuttige levensduur L90B50	15000 h

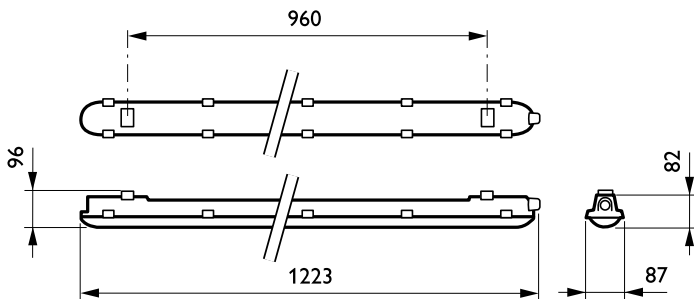
Toepassingsomstandigheden

Bereik omgevingstemperatuur	-20 to +35 Å°C
Performance ambient temperature Tq	25 °C
Gemiddelde omgevingstemperatuur	25 °C
Maximaal dimniveau	Niet van toepassing
Geschikt voor willekeurig schakelen	Ja (aanwezigheidsdetectie en daglichtregeling)

Productgegevens

Volledige productcode	871829184046600
Productnaam voor bestelling	WT120C LED22S/840 PSU L1200
EAN/UPC - Product	8718291840466
Bestelcode	84046600
Local Code	WT120L21/84L120
Numerator - Aantal per pak	1
Numerator - Dozen per buitendoos	1
Materiaalnr. (12NC)	910500453336
Netto gewicht (per stuk)	1.530 kg

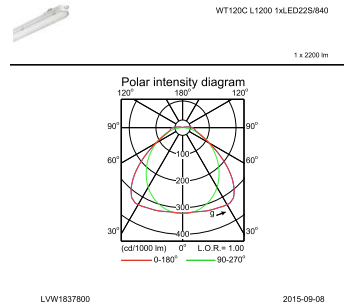
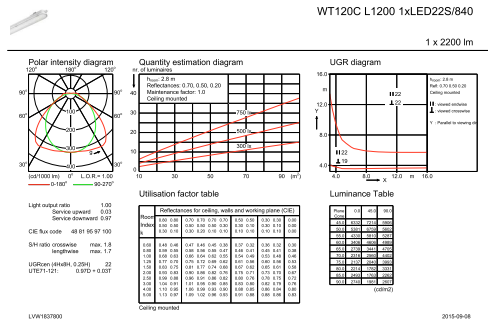
Maatschets



CoreLine Waterproof WT120C

CoreLine Waterdicht WT120C

Fotometrische gegevens



IFGU1_WT120C L1200 1xLED22S840.EPS

IFPC1_WT120C L1200 1xLED22S840.EPS

