



# CoreLine Waterdicht WT120C

## WT120C LED34S/840 PSU L1500

Coreline Waterproof - LED Module, system flux 3400 lm - 840  
neutraalwit - Voedingsunit

Of het nu gaat om nieuwbouw of renovatie van een bestaande ruimte, klanten willen lichtoplossingen die lichtkwaliteit leveren en substantiële besparingen op energie en onderhoud genereren. De CoreLine Waterproof LED armaturen zijn bij uitstek geschikt om traditionele waterdicht armaturen met TL-buizen te vervangen door LED. Het is slechts een kwestie van omwisselen. De CoreLine Waterdicht is ook beschikbaar als Interact Ready (IA) LEDarmatuur. In combinatie met de Interact Pro gateway, Interact Pro sensoren en Interact Pro software biedt dit oneindig veel lichtmanagementtoepassingen voor kleine en middelgrote gebouwen.

### Product gegevens

Algemene informatie		Aansluiting	Insteekconnector, 3-polig
Aantal lichtbronnen	1 [ 1 stuk]	Kabel	-
Code lampenfamilie	LED34S [ LED Module, system flux 3400 lm]	IEC beschermingsklasse	Veiligheidsklasse I
Kleur lichtbron	840 neutraalwit	Gloeidraadtest	Temperatuur 850 °C, duur 30 s
Lichtbron vervangbaar	Nee	Brandbaarheidsmerkteken	Voor montage op normaal brandbare oppervlakken
Aantal VSA-units	1 unit	CE-markering	CE-markering
Driver/voedingsunit/transformator	PSU [ Voedingsunit]	ENEC-merkteken	ENEC-markering
Driver meegeleverd	Ja	UL-merkteken	Nee
Optiektype	-	Constance lichtopbrengst	No
Type lichtkap/lens	Polycarbonaat schaal/lichtkap	Aantal producten op MCB	24
Lichtbundelspreiding armatuur	110°	RoHS-merkteken	RoHS mark
Noodverlichting	Nee [ -]	Product Family Code	WT120C [ Coreline Waterproof]
Besturingsinterface	-		

# CoreLine Waterdicht WT120C

## Bedrijfs- en Elektrische gegevens

Ingangsspanning	220 tot 240 V
Ingangsfrequentie	50 tot 60 Hz
Aanloopstroom	17.8 A
Duur aanloopstroom	0.282 ms
Power Factor (min.)	0.9

## Regelsystemen en Dimmers

Dimbaar	Nee
---------	-----

## Mechanische eigenschappen en Behuizing

Materiaal behuizing	Polycarbonaat
Reflectormateriaal	Staal
Optisch materiaal	-
Materiaal lichtkap/lens	Polycarbonaat
Bevestigingsmateriaal	Stainless steel
Afwerking lichtkap/lens	Met structuur
Lengte armatuur	1530 mm
Breedte armatuur	87 mm
Hoogte armatuur	96 mm

## Goedkeuring en Toepassing

IP-beschermingsklasse	IP 65 [ Bescherming tegen binnendringen van stof, straalwaterdicht]
Slagvastheidcode	IK08 [ 5 J, beschermd tegen vandalisme]

## Initiële prestaties (conform IEC)

Initiële lichtstroom	3500 lm
Lichtstroomtolerantie	+/-10%
Initieel rendement LED-armatuur	119 lm/W
Initiële gecorreleerde kleurtemperatuur	4000 K

Initiële kleurweergave-index	≥80
Initiële kleurkwaliteit	(0.38, 0.38) SDCM <3
Initieel ingangsvermogen	29.5 W
Tolerantie energieverbruik	+/-10%

## Prestaties gedurende de tijd (conform IEC)

Uitvalpercentage driver na 5000 u	1 %
Mediaan nuttige levensduur L70B50	50000 h
Mediaan nuttige levensduur L80B50	30000 h
Mediaan nuttige levensduur L90B50	15000 h

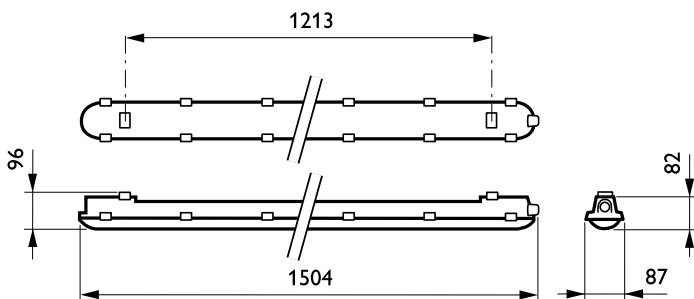
## Toepassingsomstandigheden

Bereik omgevingstemperatuur	-20 to +35 Å°C
Performance ambient temperature Tq	25 °C
Gemiddelde omgevingstemperatuur	25 °C
Maximaal dimniveau	Niet van toepassing
Geschikt voor willekeurig schakelen	Ja (aanwezigheidsdetectie en daglichtregeling)

## Productgegevens

Volledige productcode	871829184047300
Productnaam voor bestelling	WT120C LED34S/840 PSU L1500
EAN/UPC - Product	8718291840473
Bestelcode	84047300
Local Code	WT120L33/84L150
Numerator - Aantal per pak	1
Numerator - Dozen per buitendoos	1
Materiaalnr. (12NC)	910500453337
Netto gewicht (per stuk)	1.820 kg

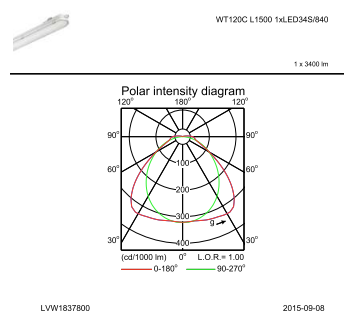
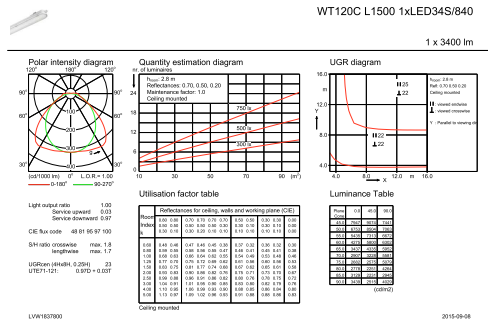
## Maatschets



## CoreLine Waterproof WT120C

# CoreLine Waterdicht WT120C

## Fotometrische gegevens



IFGU1\_WT120C L1500 1xLED34S840.EPS

IFPC1\_WT120C L1500 1xLED34S840.EPS

